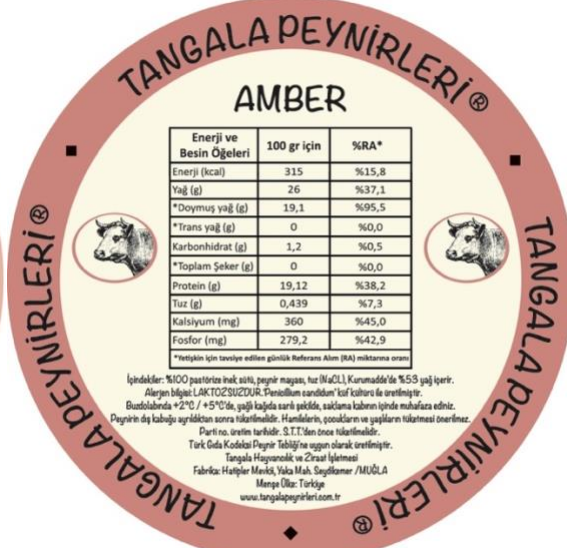
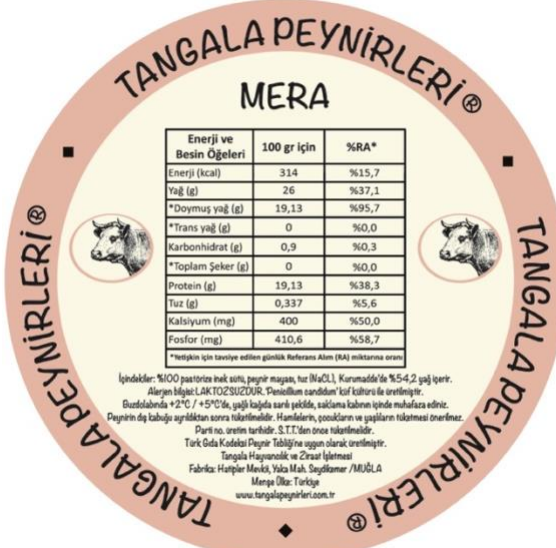


TANGALA PEYNİRLERİ BESİN DEĞERLERİ

NUTRITION FACTS

LACTOSE FREE



TANGALA PEYNİRLERİ®

PELİT

Enerji ve Besin Öğeleri	100 gr için	%RA*
Enerji (kcal)	443	%22,2
Yağ (g)	36	%51,4
*Doymuş yağ (g)	26,58	%132,9
*Trans yağ (g)	0	%0,0
Karbonhidrat (g)	4,2	%1,6
*Toplam Şeker (g)	0	%0,0
Protein (g)	25,62	%51,2
Tuz (g)	0,73	%12,2
Kalsiyum (mg)	906,1	%113,3
Fosfor (mg)	445	%63,6

*Net için tavsiye edilen günlük Referans Alın (RA) miktarına orandır.

İçindekiler: %100 pastörize inek sütü, peyir mayası, tuz (NaCl), Kurumada'de %51,4 yağ içerir.
Alerjen bilgi: LAKTOZSUZDUR. Buzdolabında +2°C / +5°C'de, yağlı kağıda sarı pakette, saklama kabını içinde muhafaza edilir. Peyirini dış kabuğu açıldıktan sonra tüketilmelidir. Parti no. üretim tarihidir. S.T.T.'den önce tüketilmelidir. Türk Gıda Kodeksi Peyir Tablô'na uygun olarak üretilmiştir.

Tangala Hayvancılık ve Ziraat İşletmesi
Fabrika: Hatipler Mevki, Yaka Mah. Seydikömer /MUĞLA
Menşe Ülke: Türkiye
www.tangalapeyirleri.com.tr

TANGALA PEYNİRLERİ®

TLOS

Enerji ve Besin Öğeleri	100 gr için	%RA*
Enerji (kcal)	366	%18,3
Yağ (g)	30	%42,9
*Doymuş yağ (g)	22,2	%111,0
*Trans yağ (g)	0	%0,0
Karbonhidrat (g)	0,8	%0,3
*Toplam Şeker (g)	0	%0,0
Protein (g)	23,29	%46,6
Tuz (g)	0,941	%15,7
Kalsiyum (mg)	735,91	%92,0
Fosfor (mg)	420	%60

*Net için tavsiye edilen günlük Referans Alın (RA) miktarına orandır.

İçindekiler: %100 pastörize inek sütü, peyir mayası, tuz (NaCl), Kurumada'de %60 yağ içerir.
Alerjen bilgi: LAKTOZSUZDUR. Penesilium roqueforti' kof kültürü ile üretilmiştir.
Buzdolabında +2°C / +5°C'de, yağlı kağıda sarı pakette, saklama kabını içinde muhafaza edilir.
Peyirini dış kabuğu açıldıktan sonra tüketilmelidir. Hamillerin, çocukların ve yaşlıların tüketmesi önerilmez.
Parti no. üretim tarihidir. S.T.T.'den önce tüketilmelidir.
Türk Gıda Kodeksi Peyir Tablô'na uygun olarak üretilmiştir.
Tangala Hayvancılık ve Ziraat İşletmesi
Fabrika: Hatipler Mevki, Yaka Mah. Seydikömer /MUĞLA
Menşe Ülke: Türkiye
www.tangalapeyirleri.com.tr

TANGALA PEYNİRLERİ®

ÇİTLEMBİK

Enerji ve Besin Öğeleri	100 gr için	%RA*
Enerji (kcal)	443	%22,2
Yağ (g)	36	%51,4
*Doymuş yağ (g)	26,58	%132,9
*Trans yağ (g)	0	%0,0
Karbonhidrat (g)	4,2	%1,6
*Toplam Şeker (g)	0	%0,0
Protein (g)	25,62	%51,2
Tuz (g)	0,73	%12,2
Kalsiyum (mg)	906,1	%113,3
Fosfor (mg)	445	%63,6

*Net için tavsiye edilen günlük Referans Alın (RA) miktarına orandır.

İçindekiler: %100 pastörize keçi sütü, peyir mayası, tuz (NaCl), Kurumada'de %51,4 yağ içerir.
Alerjen bilgi: LAKTOZSUZDUR. Buzdolabında +2°C / +5°C'de, yağlı kağıda sarı pakette, saklama kabını içinde muhafaza edilir. Peyirini dış kabuğu açıldıktan sonra tüketilmelidir. Parti no. üretim tarihidir. S.T.T.'den önce tüketilmelidir. Türk Gıda Kodeksi Peyir Tablô'na uygun olarak üretilmiştir.

Tangala Hayvancılık ve Ziraat İşletmesi
Fabrika: Hatipler Mevki, Yaka Mah. Seydikömer /MUĞLA
Menşe Ülke: Türkiye
www.tangalapeyirleri.com.tr

TANGALA PEYNİRLERİ®

KASTABARA

Enerji ve Besin Öğeleri	100 gr için	%RA*
Enerji (kcal)	366	%18,3
Yağ (g)	30	%42,9
*Doymuş yağ (g)	22,2	%111,0
*Trans yağ (g)	0	%0,0
Karbonhidrat (g)	0,8	%0,3
*Toplam Şeker (g)	0	%0,0
Protein (g)	23,29	%46,6
Tuz (g)	0,941	%15,7
Kalsiyum (mg)	735,91	%92,0
Fosfor (mg)	420	%60

*Net için tavsiye edilen günlük Referans Alın (RA) miktarına orandır.

İçindekiler: %100 pastörize keçi sütü, peyir mayası, tuz (NaCl), Kurumada'de %60 yağ içerir.
Alerjen bilgi: LAKTOZSUZDUR. Penesilium roqueforti' kof kültürü ile üretilmiştir.
Buzdolabında +2°C / +5°C'de, yağlı kağıda sarı pakette, saklama kabını içinde muhafaza edilir.
Peyirini dış kabuğu açıldıktan sonra tüketilmelidir. Hamillerin, çocukların ve yaşlıların tüketmesi önerilmez.
Parti no. üretim tarihidir. S.T.T.'den önce tüketilmelidir.
Türk Gıda Kodeksi Peyir Tablô'na uygun olarak üretilmiştir.
Tangala Hayvancılık ve Ziraat İşletmesi
Fabrika: Hatipler Mevki, Yaka Mah. Seydikömer /MUĞLA
Menşe Ülke: Türkiye
www.tangalapeyirleri.com.tr

TANGALA PEYNİRLERİ®

TANGATİN

Enerji ve Besin Öğeleri	100 gr için	%RA*
Enerji (kcal)	315	%15,8
Yağ (g)	26	%37,1
*Doymuş yağ (g)	19,1	%95,5
*Trans yağ (g)	0	%0,0
Karbonhidrat (g)	1,2	%0,5
*Toplam Şeker (g)	0	%0,0
Protein (g)	19,12	%38,2
Tuz (g)	0,439	%7,3
Kalsiyum (mg)	360	%45,0
Fosfor (mg)	279,2	%42,9

*Net için tavsiye edilen günlük Referans Alın (RA) miktarına orandır.

İçindekiler: %100 pastörize keçi sütü, peyir mayası, tuz (NaCl), Kurumada'de %60 yağ içerir.
Alerjen bilgi: LAKTOZSUZDUR. Penesilium roqueforti' kof kültürü ile üretilmiştir.
Buzdolabında +2°C / +5°C'de, yağlı kağıda sarı pakette, saklama kabını içinde muhafaza edilir.
Peyirini dış kabuğu açıldıktan sonra tüketilmelidir. Hamillerin, çocukların ve yaşlıların tüketmesi önerilmez.
Parti no. üretim tarihidir. S.T.T.'den önce tüketilmelidir.
Türk Gıda Kodeksi Peyir Tablô'na uygun olarak üretilmiştir.

Tangala Hayvancılık ve Ziraat İşletmesi
Fabrika: Hatipler Mevki, Yaka Mah. Seydikömer /MUĞLA
Menşe Ülke: Türkiye
www.tangalapeyirleri.com.tr